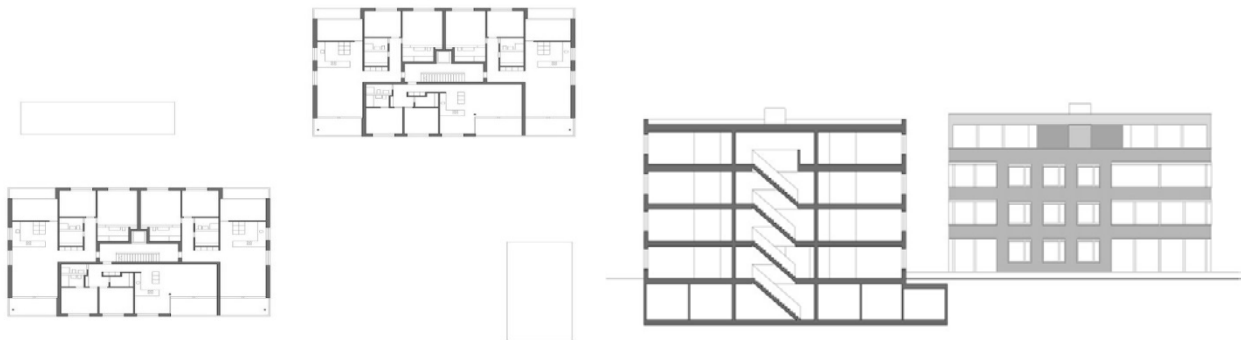
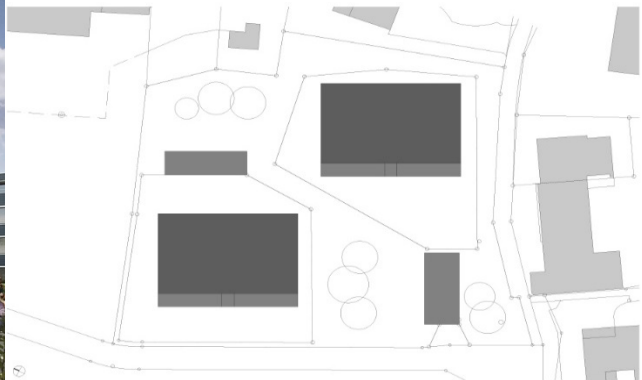


# NEUBAU MEHRFAMILIENHÄUSER SEENGEN



## Projektinformationen

Planung / Ausführung	2010-2011 / 2011-2012
Kosten BKP 1-5	ca. CHF 13 Mio.
Kennzahlen	ca. GV - m <sup>3</sup> / ca. GF - m <sup>2</sup>
Leistung	Kostenplanung, Bauleitung, Käuferbetreuung
Bauherr	Grundmann Immobilien AG, Suhr
Käufer	Private
Architekt	Frei Architekten AG, Aarau
Bauingenieur	WMM Ingenieure AG, Münchenstein
Elektroplaner	HKG Engineering AG, Aarau
Haustechnikplaner	Thermoplan Suhr GmbH, Suhr / Planungsbüro S. Widmer AG, Suhr
Bauphysik	prb Bauingenieure GmbH, Gränichen

## Architekt

Eine optimale Kombination aus Zentrumsnähe und Wohnen im Grünen am entspannenden Hallwilersee bieten die 22 Eigentumswohnungen in Seengen. Die beiden Baukörper stehen versetzt zueinander und lassen dadurch attraktive Freiräume entstehen. Die detailliert geplante, dunkle Naturschieferfassade verleiht den Gebäuden einen edlen und zeitlosen Ausdruck. 3.5- und 4.5- Zimmerwohnungen gliedern sich um die kompakte Kernzone. Alle Wohnungen bieten eine optimale Ausrichtung nach Südwest, Richtung Hallwilersee. Zu den zwei Gebäudevolumen wurden zwei weitere Volumen auf dem Grundstück positioniert. Die Einstellhallenzufahrt, welche ebenfalls Standort für Container und Velos ist und ein Pavillon, der den Bewohnern als gedeckter Sitzplatz, unmittelbar vor dem Spielplatz, und als Aufenthaltsbereich dient.

## Beschrieb

Primärkonstruktion	Massivbauweise
Gebäudehülle	Hinterlüftete Naturschieferfassade Fenster in Holz/Metall Flachdächer als Warmdächer im System PBD Beschattung mit Verbunddrafflamellenstoren
Innenausbau	Weissputz an Decken, Abriebputz an Wänden, keramische Platten in Nasszellen, Parkett in Schlafräumen, keramische Platten in restlichen Räumen sowie Einbauten aus Holz
Haustechnik	Erdsondenwärmepumpe mit Bodenheizung

Kontrollierte Wohnungslüftung

-

Spezielles

**Baumanagement**

-